



Gdańska karta dla drzew Propozycje Dzielnicy Aniołki

Gdańsk, 30.06.2023

Znajomość stanu wyjściowego kluczem do realizacji celów

1. Zmapowanie aktualnego stanu zadrzewienia z parametrami kluczowymi dla stworzenia długofalowej strategii

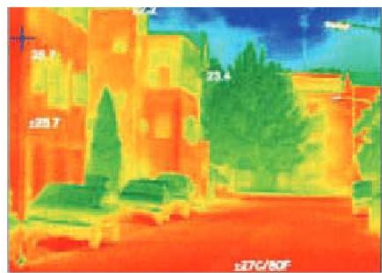
- Zróżnicowanie wielkości koron drzew i wieku drzew z predykcją umieralności w latach.
- Możliwość procentowego wyliczenia terenu zielonego w stosunku do terenu zurbanizowanego na zaznaczonym obszarze.
- Oznaczanie przez Urzędników drzew z pozwoleniem do wycinki z „pop-upem” po najechaniu na dane drzewo, w którym wyświetlałby się link do skanu pozwolenia. Takie informacje muszą być transparentne. Oznaczenie takich drzew na mapie pozwoli mieszkańcom skontrolować ewentualne próby nielegalnej wycinki i wezwać odpowiednie służby.



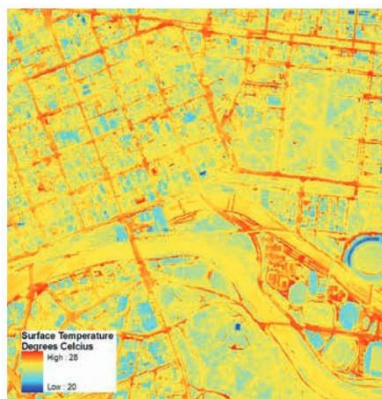
<http://zzw.waw.pl/2021/02/26/miliony-warszawskich-drzew-na-jednej-mapie/>

www.mapadrzew.com

2. Stworzenie mapy ciepłej miasta w celu poznania newralgicznych obszarów



Example of thermal imaging at streetscape level



Melbourne Urban Forestry Strategy



Termowizyjna mapa Gdyni

Znajomość stanu wyjściowego kluczem do realizacji celów

3. Określenie wieku i kondycji drzew (orientacyjne)



Melbourne Urban Forestry Strategy

Droga do celu

Wierzymy, że tylko jasna strategia i wspólne jej realizowanie z mieszkańcami pomoże zachować zielony charakter miasta.

1. Opracowanie pryncypiów (czerpanie z dorobku innych miast), np.

- niwelowanie i adaptacja do zmian klimatu,
- redukcja wzrostu temperatury miejsc zabudowanych,
- zaprojektowanie aspektu zdrowotnego i dobrego samopoczucia ludzi,
- zaprojektowanie wpływu na integrację kulturalną,
- stworzenie miasta z naturalną gospodarką wodną,
- pozycja lidera wśród miast w „leśnictwie miejskim”.

2. Stworzenie celów w skali miasta i w skali dzielnic (musi być zróżnicowanie ze względu na różny charakter dzielnic), np.

- stosunek parasola drzewnego do powierzchni terenów zabudowanych 40%,
- zwiększenie stopnia różnorodności gatunków drzew,
- zwiększenie ilości zdrowych okazów z 50% do 70% do 2050 r.,
- zwiększenie średniej wilgotności gleby z 20% do 40% do 2040 r.,
- utworzenie praw i obowiązków społeczności lokalnych do wpływania na politykę zieloną.
 - ✓ stworzenie wspólnie z radami dzielnic strategii dla każdej z dzielnic komplementarnych ze strategią miasta (różne strategie ze względu na różny stopień zadrzewienia i urbanizacji),
 - ✓ promowanie rozwiązań zielonych (balkony, ogrody, zielone wiaty śmietnikowe itd.) poprzez konkursy i fundusze na programy pilotażowe (zwiększanie świadomości społecznej i edukacja),
 - ✓ opracowanie kilkuletnich programów nasadzeń (spójnych z ogólną strategią rozwoju miasta i MPZP) i jasna informacja dla społeczności „co i kiedy”.

3. Budowanie układów win-win z interesariuszami reprezentującymi różne podmioty publiczno-prywatne

- Upusty cenowe dla podmiotów realizujących inwestycje ze szczególnym poszanowaniem i uwzględnieniem zieleni, np. 10% określonych nasadzeń więcej niż obligatoryjnie = 5% upust cenowy na działkę w wytypowanym obszarze.
- Zawarcie w wymogach konkursowych na nabycie gruntów miejskich dla podmiotów prywatnych klauzuli o obowiązku uczestnictwa w opracowywaniu i nowelizacji planu dzielnic oraz opracowanie prawnych możliwości realizacji tego. (ten punkt nawiązuje do pomysłu prof. Lorensa o konsultacjach z deweloperami jeszcze przed przystąpieniem do projektowania nieruchomości mającej się znaleźć na nabytej działce).
- Program „adopcji” terenów zielonych przez biznes.

4. Monitoring i ewaluacja

Benefity i forma finansowania

1. Benefity

- zwiększenie zadowolenia mieszkańców,
- poprawa jakości powietrza,
- obniżenie średnich temperatur w miesiącach letnich skutkujących m.in. mniejszą ilością remontów infrastruktury spowodowanych negatywnym wpływem wysokiej temperatury,
- zmniejszenie ryzyka narażenia na powódź w związku z lepszą gospodarką wodną.

2. Finansowanie

Osiągnięcie stabilności finansowania ostatecznie zależy od ciągłego wsparcia ze strony społeczeństwa, tak aby miasto Gdańsk pozostało zaangażowane w program. W dużej mierze zależy to od komunikacji i rozpowszechniania informacji o korzyściach płynących z lasów miejskich w zakresie zmniejszenia zanieczyszczenia wód opadowych, oszczędności energii elektrycznej, oszczędności węgla i wody dzięki niższemu zużyciu energii w budynkach, niższego zapotrzebowania na energię w elektrowniach, korzyści dla bioróżnorodności, i obniżenia temperatury w całym mieście - nie wspominając o poprawie estetyki miasta i szerokich korzyściach społecznych oraz ekonomicznych. Koszty strategii można łatwiej uzasadnić, gdy można je powiązać z korzyściami płynącymi z konkretnej zielonej infrastruktury, a dostarczenie solidnej analizy kosztów i korzyści dla lasów miejskich pomoże zapewnić, że pozostanie on konkurencyjny jako użytkowanie gruntów o wysokiej wartości wśród twardej infrastruktury i transportu. Innymi słowy, stabilne wsparcie społeczności jest generowane przez długoterminową historię, dokumentowanie i rozpowszechnianie tych korzyści.

Zieleń to inwestycja.



Zielone miasto Gdańsk oczami AI

Dziękujemy i pozostajemy do dyspozycji!