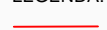


LEGENDA:

 obszar objęty opracowaniem



Gdański  
Zarząd Dróg  
i Zieleni

GDAŃSKI ZARZĄD DRÓG I ZIELENI

DZIAŁ INŻYNIERII RUCHU

PROJEKT ZMIANY OGRANICZENIA RUCHU NA ULICY SMOLUCHOWSKIEGO  
W GDAŃSKU

AUTOR:  
mgr inż. Anna Jachimowska

PODPIS:

TYTUŁ:

Plan orientacyjny

SPRAWDZIŁ:  
mgr inż. Robert Krasowski

PODPIS:

SKALA:

DATA:

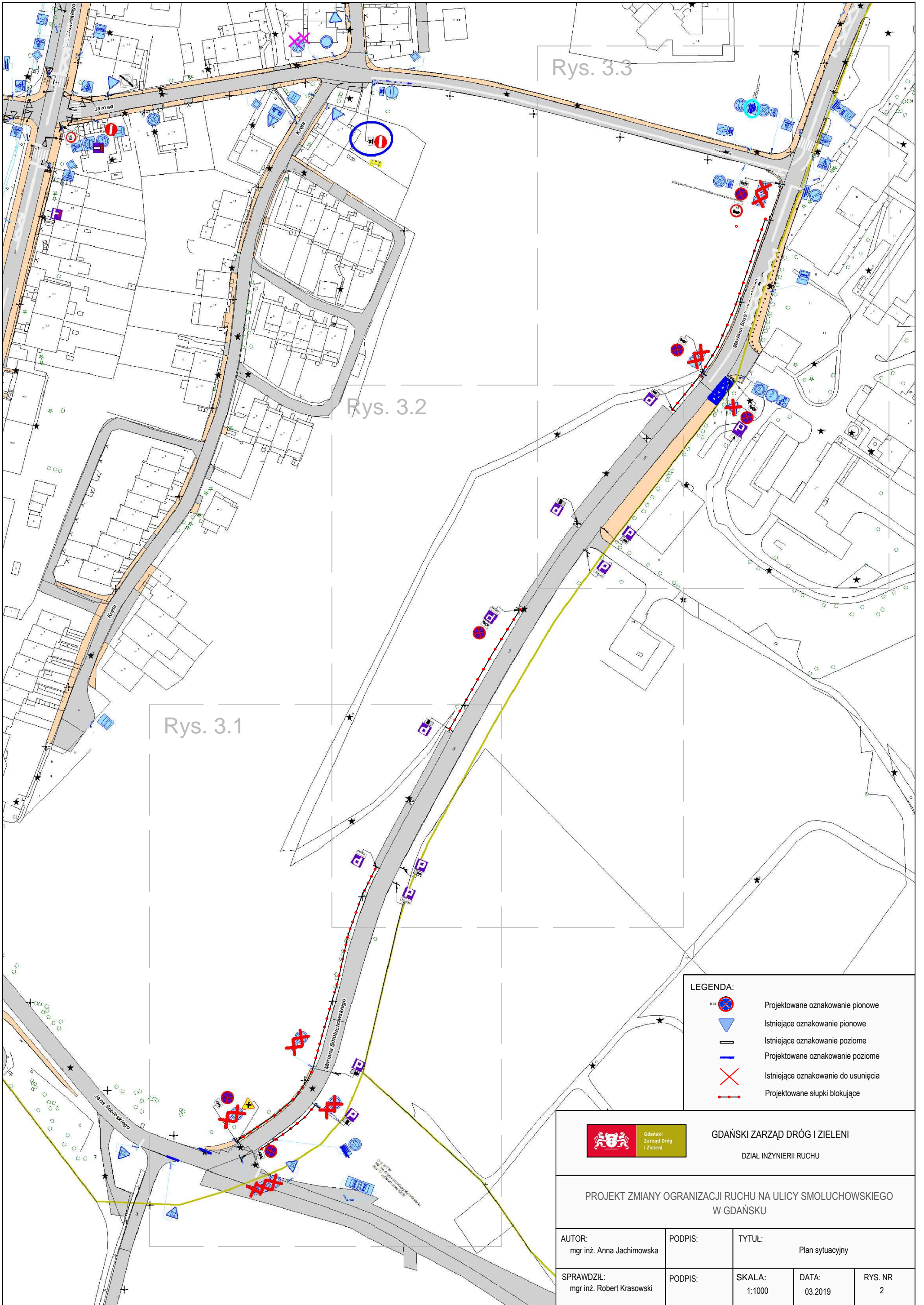
RYS. NR

1:10000

03.2019

1





Rys. 3.3

Rys. 3.2

Rys. 3.1

**LEGENDA:**

	Projektowane oznakowanie pionowe
	Istniejące oznakowanie pionowe
	Istniejące oznakowanie poziome
	Projektowane oznakowanie poziome
	Istniejące oznakowanie do usunięcia
	Projektowane słupki blokujące

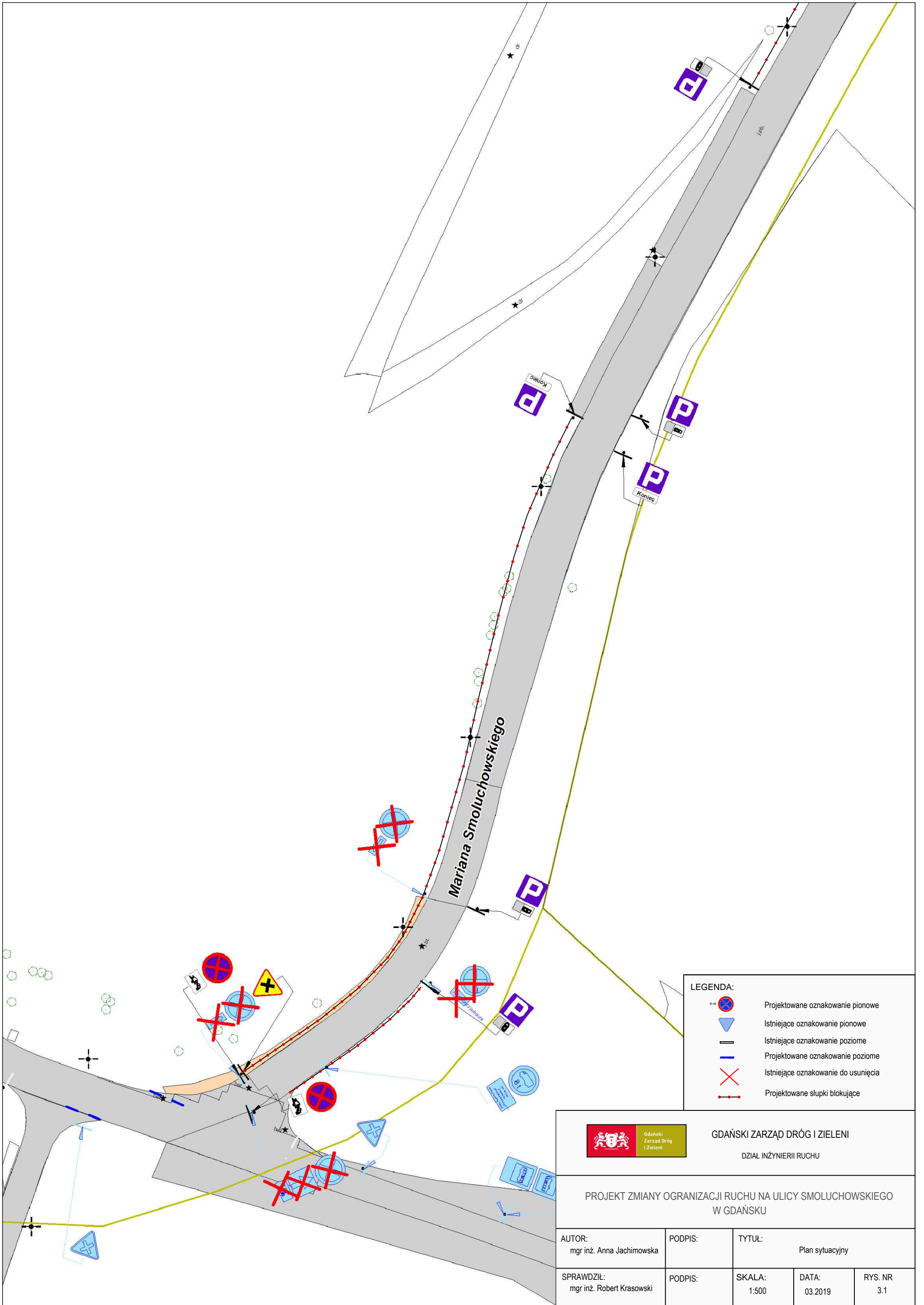


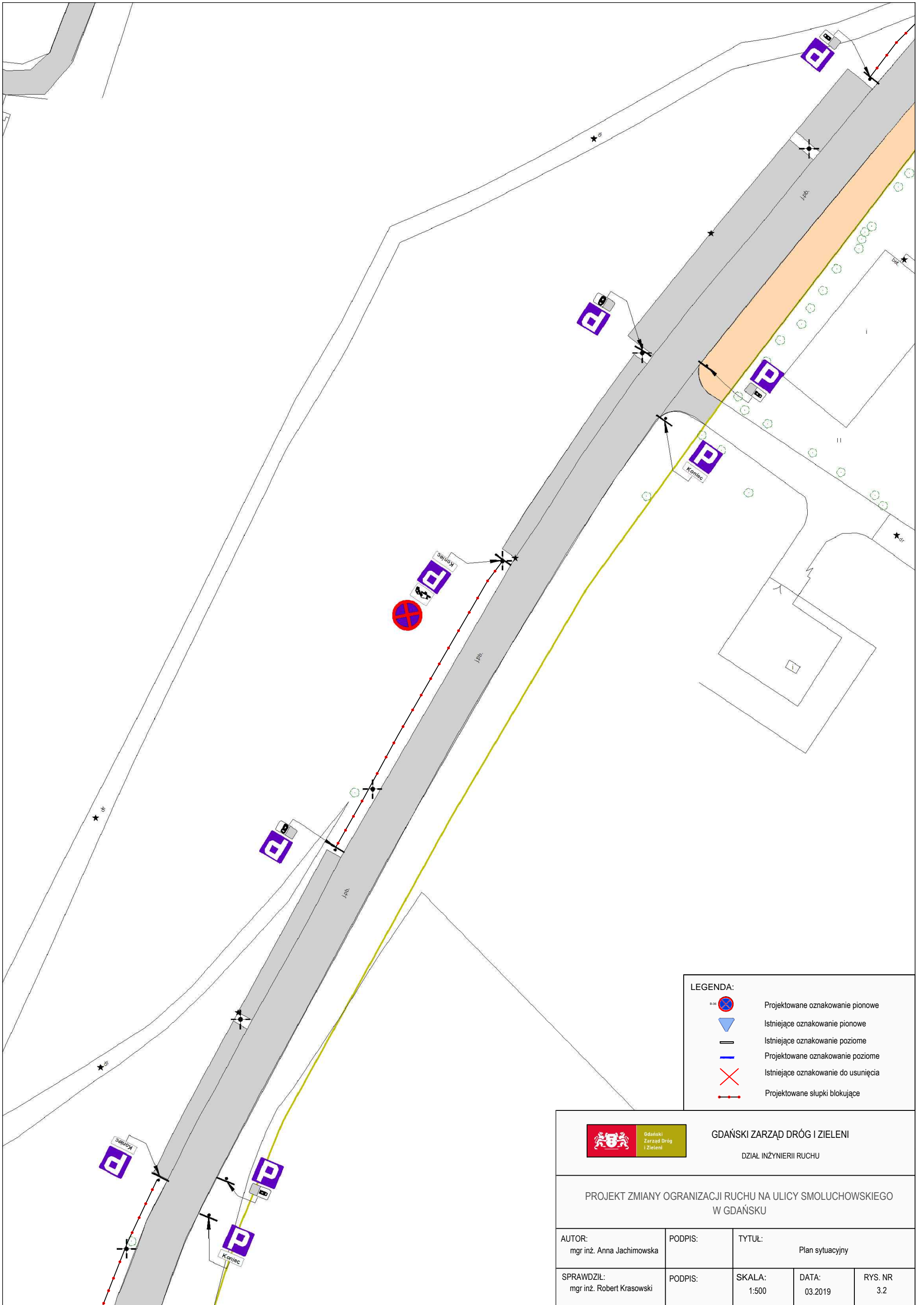
**GDAŃSKI ZARZĄD DRÓG I ZIELONI**  
 DZIAŁ INŻYNIERII RUCHU

**PROJEKT ZMIANY OGRANICZENIA RUCHU NA ULICY SMOLUCHOWSKIEGO W GDAŃSKU**

AUTOR: mgr inż. Anna Jachimowska		PODPIS:		TYTUŁ: Plan sytuacyjny	
SPRAWDZIŁ: mgr inż. Robert Krasowski		PODPIS:		SKALA: 1:1000	DATA: 03.2019
				RYS. NR 2	







**LEGENDA:**

	Projektowane oznakowanie pionowe
	Istniejące oznakowanie pionowe
	Istniejące oznakowanie poziome
	Projektowane oznakowanie poziome
	Istniejące oznakowanie do usunięcia
	Projektowane słupki blokujące

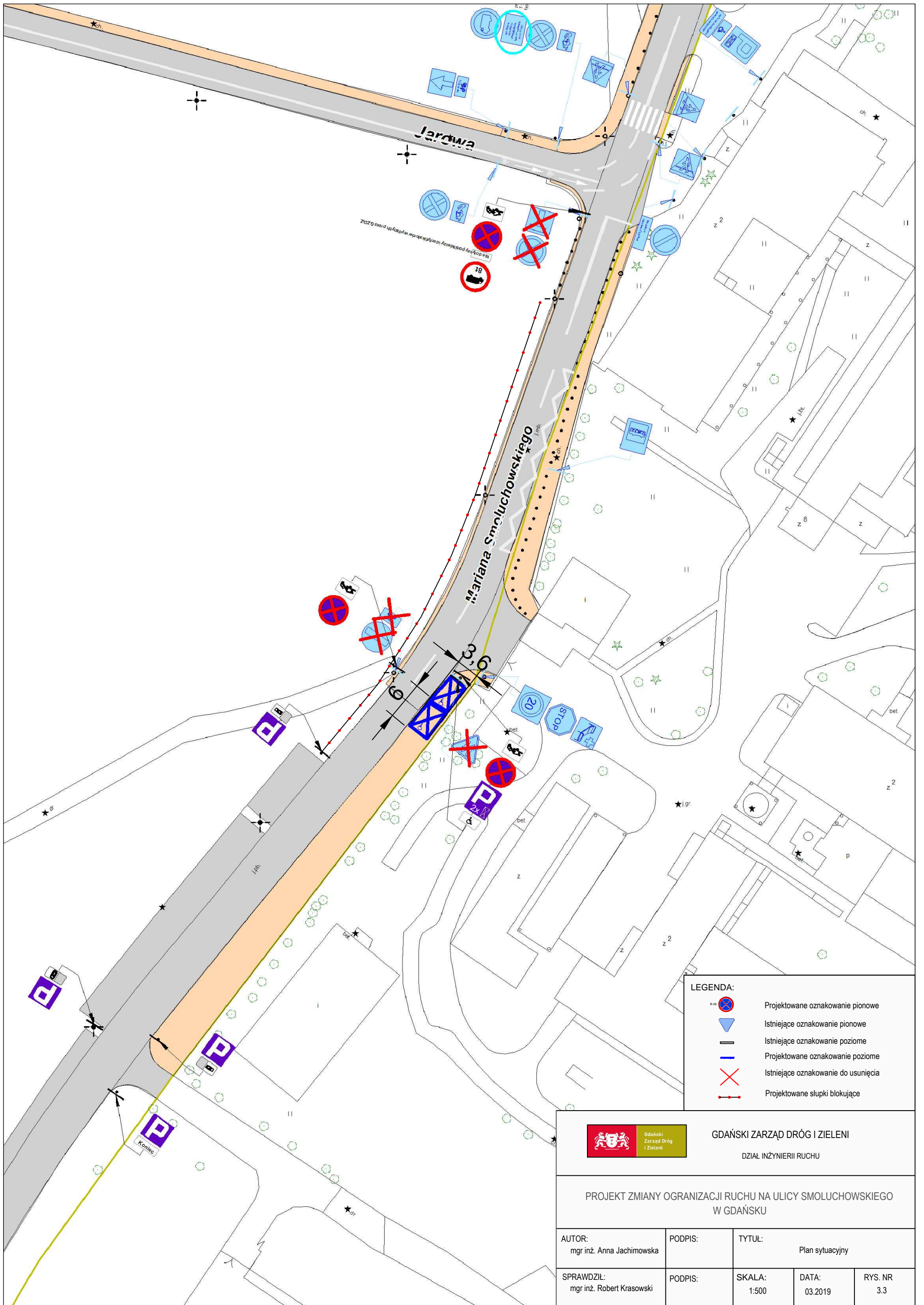


**GDAŃSKI ZARZĄD DRÓG I ZIELENI**  
DZIAŁ INŻYNIERII RUCHU

**PROJEKT ZMIANY OGRANICZAJĄCEJ RUCHU NA ULICY SMOLUCHOWSKIEGO W GDAŃSKU**

AUTOR: mgr inż. Anna Jachimowska	PODPIS:	TYTUŁ: Plan sytuacyjny			
SPRAWDZIŁ: mgr inż. Robert Krasowski	PODPIS:	SKALA: 1:500	DATA: 03.2019	RYS. NR 3.2	





**LEGENDA:**

	Projektowane oznakowanie pionowe
	Istniejące oznakowanie pionowe
	Istniejące oznakowanie poziome
	Projektowane oznakowanie poziome
	Istniejące oznakowanie do usunięcia
	Projektowane słupki blokujące



**GDAŃSKI ZARZĄD DRÓG I ZIELENI**  
DZIAŁ INŻYNIERII RUCHU

**PROJEKT ZMIANY OGRANICZAJI RUCHU NA ULICY SMOLUCHOWSKIEGO W GDAŃSKU**

AUTOR: mgr inż. Anna Jachimowska	PODPIS:	TYTUŁ: Plan sytuacyjny		
SPRAWDZIŁ: mgr inż. Robert Krasowski	PODPIS:	SKALA: 1:500	DATA: 03.2019	RYS. NR 3.3